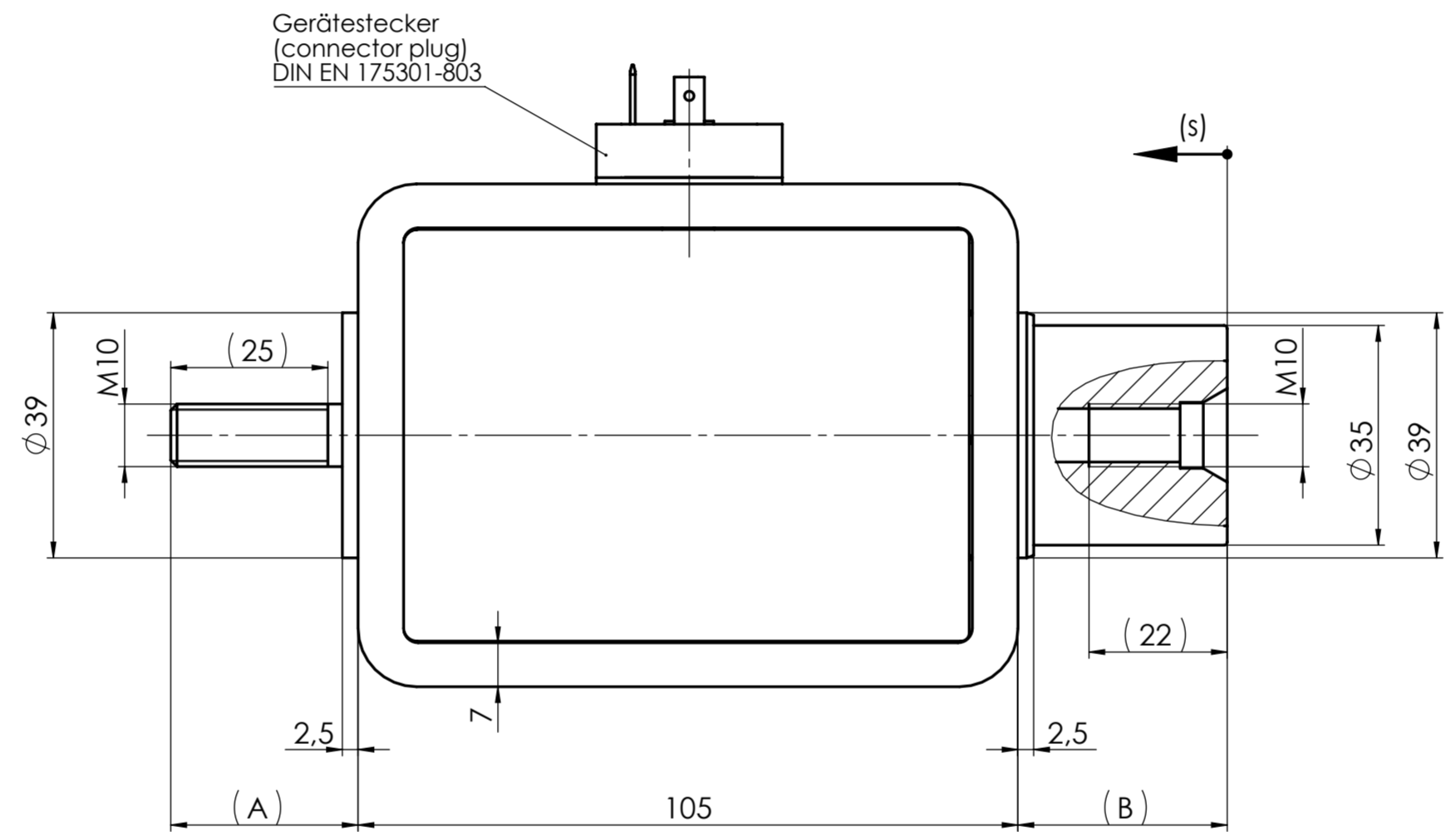
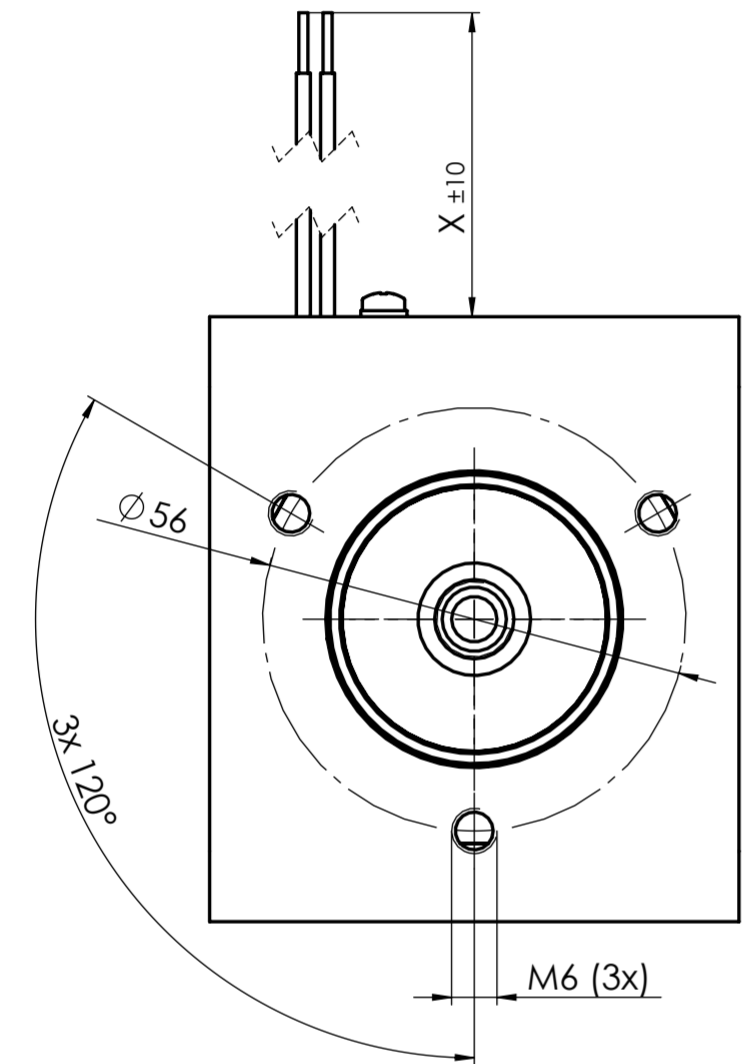
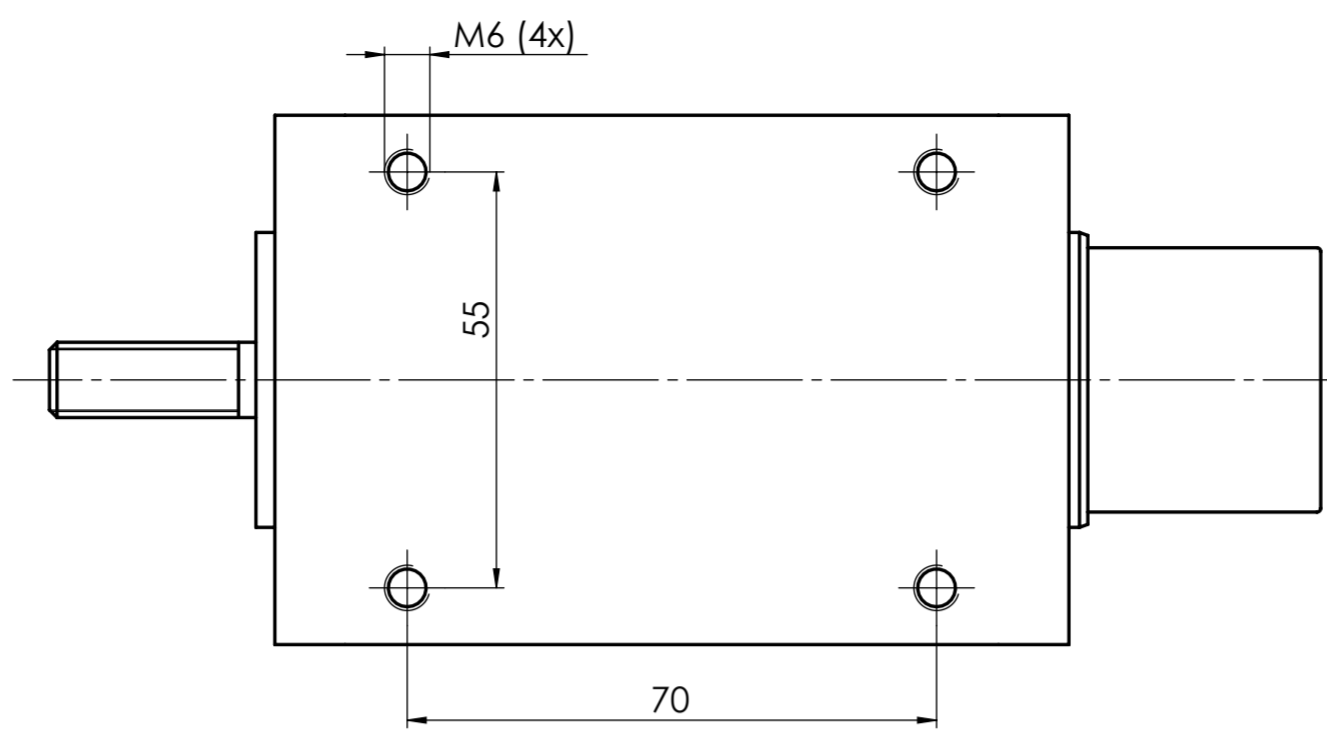
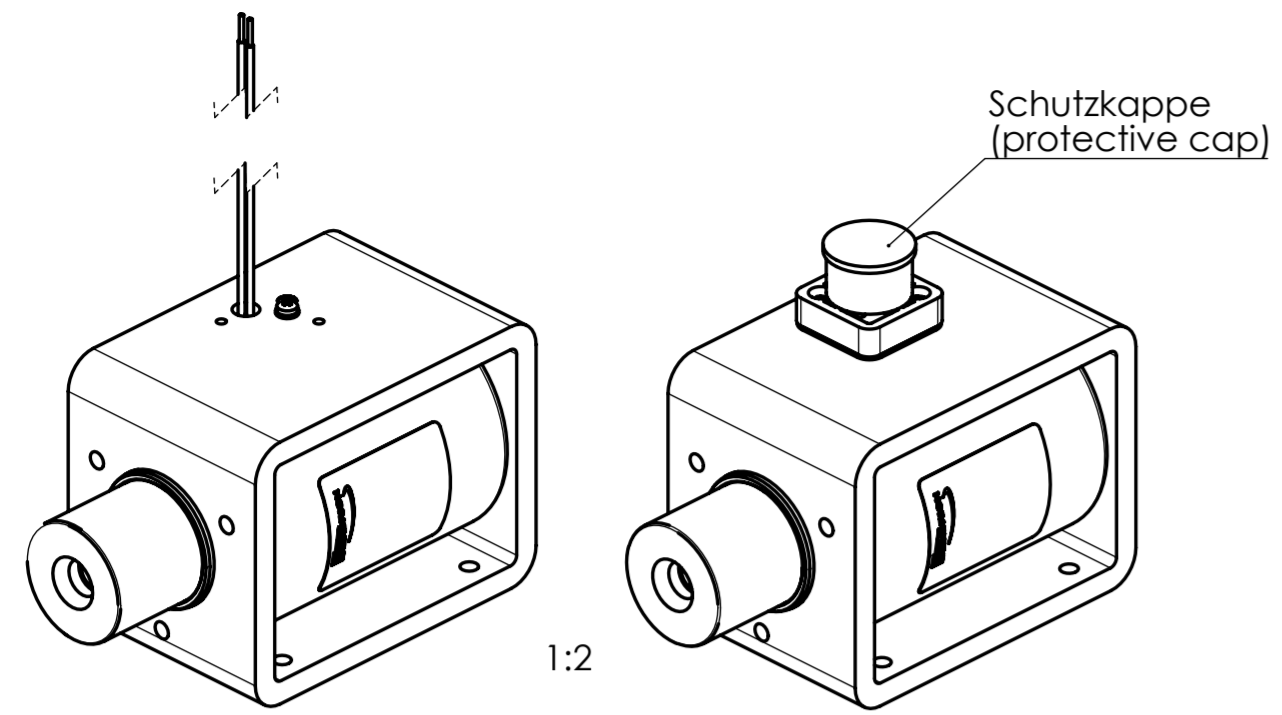


For this drawing we reserve all rights. The transfer, duplication, utilisation and distribution to third persons is expressly prohibited without permission. All patent trademarks and other rights in and to this drawing and design are reserved. (DIN ISO 10010:2002)

Freigabe:

Confidential



Technische Daten: (Technical Data)

Elektromagnetische Komponente nach VDE 0580
(Electromagnetic components based on VDE 0580)

Nennspannung: siehe Tabelle
(nominal voltage) (see table)

Einschaltdauer: siehe Tabelle
(duty cycle) (see table)

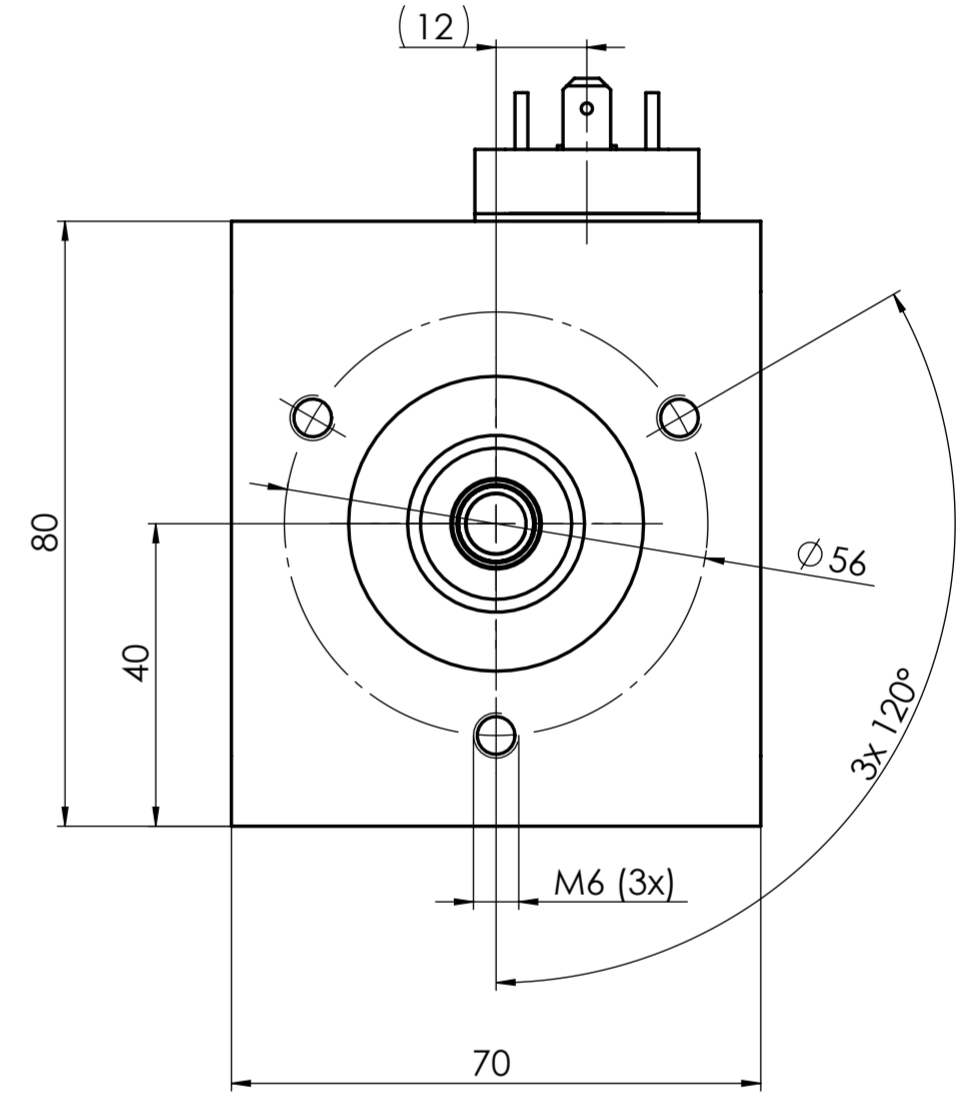
Nennleistung: siehe Tabelle
(nominal power) (see table)

Schutzart n. IEC60529: Gerät (solenoid): IP 40
Anschluss (connection): Stecker (plug) IP 65
Litzen (leads) IP 00

Erregerwicklung entspr.: B (130°C)
der thermischen Klasse
(excitation winding acc.
to the thermal class)

Oberflächenschutz: Korrosionsbeständigkeit nach
(surface protection) DIN 19598 / CrVI-frei
(corrosion resistance according to
DIN 19598 / CrVI-free)

Kolben (armature)
ISO 4527-Fe//NiP10±3µ



Gerätenummer (part no.)	Nennspannung (nominal voltage) V DC	Einschaltdauer (duty cycle) % ED	Nennleistung (nominal power) W	Hub (stroke) s [mm]	A [mm]	B [mm]	Stecker (plug) - oder (or) Litze (lead) X [mm]
43070001	24	100	37,4	30	30	33	200
43070002	24	100	37,4	30	30	33	-
43070004	205	100	41,4	30	30	33	-
43070005	24	40	85,3	30	30	33	200
43070017	24	25	131	30	30	33	200
50003806	24	100	37,4	5	55	8	-
50006123	24	100	37,4	15	45	18	-
50006243	24	100	37,4	10	30	13	-
50011173	205	25	154,5	30	30	33	500
LCL0700003	24	25	131	20	40	23	200
LCL0700006	24	25	131	30	30	33	-
LCL0700009	24	25	131	15	45	18	-
LCL0700012	205	100	41,4	5	55	8	-
LCL0700014	24	12	251	30	30	33	-

Beschriftungsbeispiel DC
(Inscription Example DC):
Etikett (label): 45x36 mm
Schriftart (font): Arial
Schriftgröße (font size): 2,5mm

KENDRION No. 43070002 Teilenummer (part no.)
LCL070080A00 Zeichnungsnummer (drawing no.)
24V DC 100% ED Nennspannung, Einschaltdauer (rated voltage, duty cycle)
1,54A s = 30mm Nennstrom, Hub (rated current, stroke)
Code xxxxxx xx xxx Leitzahl, Datumscode nach PB0095, Zähl-Nr.
(guide no., date code according to PB0095, Serial-no.)

Maße unterliegen der
Qualitätskontrolle
(values underlie the
quality control)

Projektionsmethode PROJECTION		ISO 128 1 (E)		Werkstückarten WORKPIECE EDGES ISO 13715		Nennmassbereich / NOMINAL SIZE RANGE 0,2...0,5 mm	
				Allgemeintoleranz GENERAL TOLERANCE		Oberfläche SURFACE	
				ISO 2768 -mK		ISO 1302	
		Datum Date		Name Name		Benennung / DESCRIPTION	
		25.10.10		steb		Rahmen-Hubmagnet	
		22.01.19		bulj		Frame solenoid	
Zust. REV.		Anz. Qty.		Änderung REV. DESC.		Datum DATE	
a		neu		10691		25.10.10	
b		2x		M0187/15		16.07.15	
c		ern		M0028/19		17.01.19	
strw		strw		strw		strw	
Name		Name		Name		Name	
KENDRION		KENDRION		KENDRION		KENDRION	
Ers.f./REPL.		Format / SIZE		A2		Blatt / PAGE	
						1 Bl. / OF	
						SolidWorks	