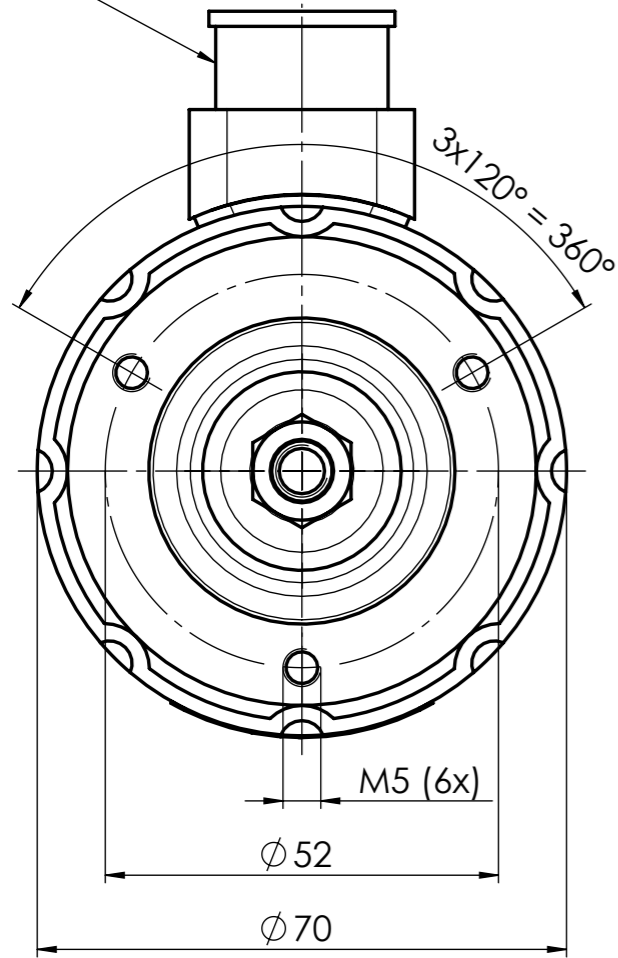
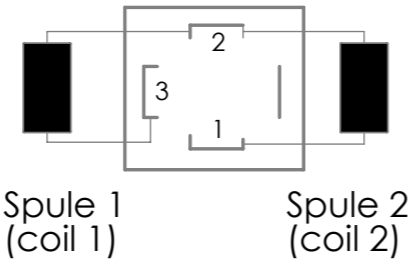


Transportschutz  
(transport protection)



Schaltbild - Stecker  
(circuit diagram - plug)



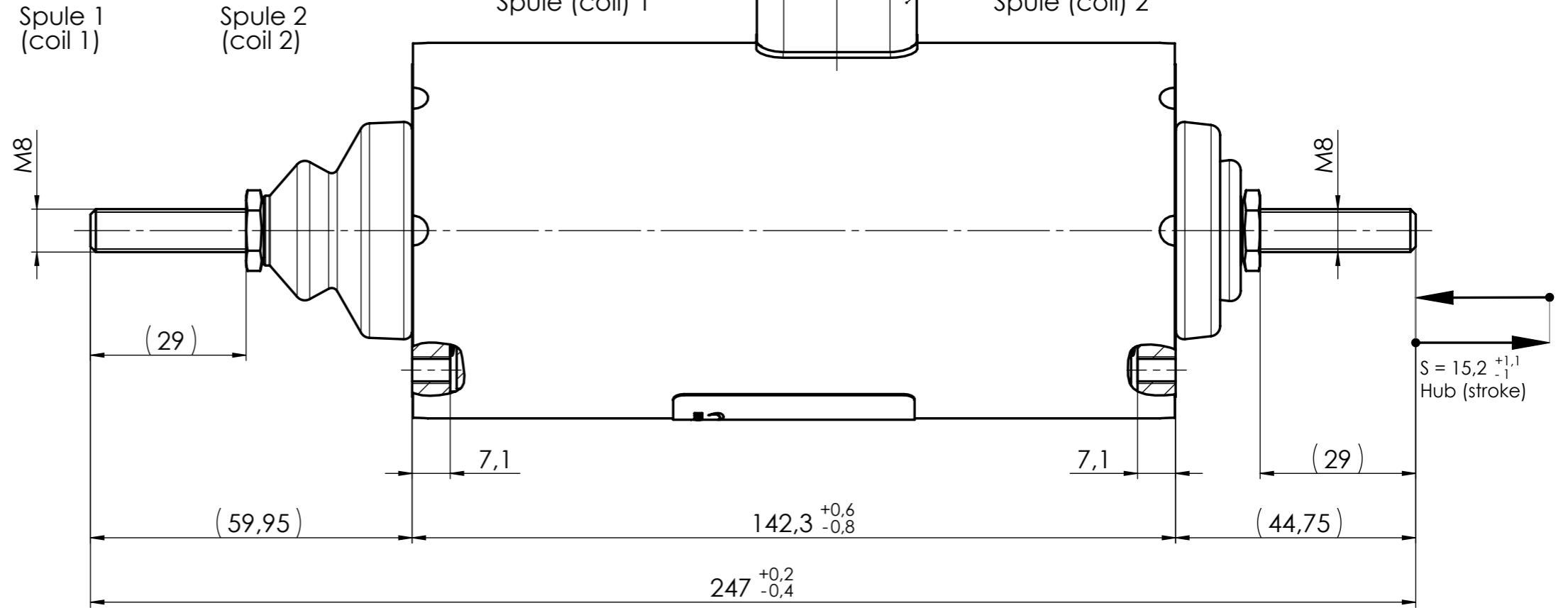
Spule 1  
(coil 1)

Spule 2  
(coil 2)

Gerätestecker (connector plug)  
DIN EN 175301-803

Spule (coil) 1

Spule (coil) 2



**Technische Daten:  
(Technical Data)**

Elektromagnetische Komponente nach VDE 0580  
(Electromagnetic components based on VDE 0580)

Anschlussspannung: 24V DC  
(connection voltage)

Einschaltdauer: 100 % ED (b)

Nennleistung: 34 W  
(nominal power)

Schutzart: Gerät (device): IP 54 IEC60529  
(types of protection) bei stirnseitiger Abdichtung der Gewinde  
(by frontal sealing of the threads)  
Anschluss (connection): IP 65 IEC60529

(c) Erregerwicklung entspr. der Thermischen Klasse: F (155°C)  
(excitation winding acc. to the thermal class)

Oberflächenschutz: Gehäuse und Poldeckel (Housing and Pole cover): (c)  
(surface protection) ISO 19598-Fe//Zn5//An//T0  
Kolben (Armature): ISO 1456-Fe/Ni5-10s

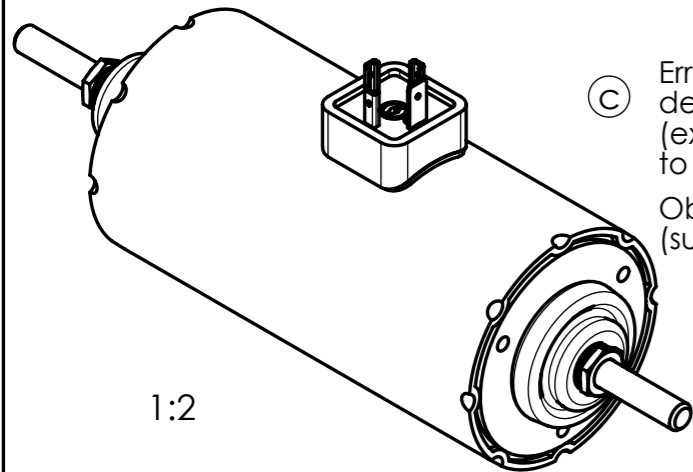
**Beschriftungsbeispiel (Inscription sample):**

Etikett (label): 45x36 mm  
Schriftart (font): Arial  
Schriftgröße (font size): 2,5mm

**KENDRION**  
No. 1192735  
GHU7142.01.103  
24V DC  
1,42A IP54 100% ED  
s = 15mm F37N  
Code xxxxxx/DD

(b) Gerätenummer (part no.)  
Zeichnungsnummer (drawing no.)  
Anschlussspannung (connection voltage)  
Nennstrom, Schutzart, Einschaltdauer  
(rated current, type of protection, duty cycle)  
Hub, Kraft (stroke, force)  
Leitzahl, Datumscode nach PB0095  
(guide no., date code according to PB0095) (c)

Maße unterliegen der  
Qualitätskontrolle  
(values underlie the  
quality control)



1:2

Projektionsmethode PROJECTION		ISO 128 1 (E)		Werkstückkanten WORK PIECE EDGES ISO 13715		Nennmassbereich / NOMINAL SIZE RANGE 0,2...0,5 mm	
				Allgemeintoleranz GENERAL TOLERANCE		Radien, Fasen RADIA, CHAMFERS	
				ISO 2768 -mK		± 0,05 mm	
				ISO 1302		Maßstab / SCALE 1:1	
				Datum		Art.Nr. / MAT.-NO.	
				Name		Werkstoff, Ausgangsteil / MATERIAL, INITIAL PART	
				Bearb. DRAWN		Benennung / DESCRIPTION	
				11.03.14		Umkehr-Hubmagnet	
				Gepr. CHECK.		Stroke solenoid	
				29.11.18		Zeichnungsnummer / DRAWING NO.	
				neihe		GHU7142.01.103 -O	
c		3x		M0025/18		Blatt / PAGE	
						1	
						1 Bl. / OF	
						SolidWorks	
Zust. REV.I.		Anz. Qty.		Änderung REV. DESC.		Format / SIZE A3	
				Datum DATE		Ers. f. / REPL.	
				Name NAME			

